

日本ペイントがお届けする

1袋からオーダーメイド出来る

粉体塗料

ビリューシア アルティーカー


無溶剤で環境にやさしい粉体塗料ですが…



今までは
こんな問題がありました。



当社は粉体塗料の超微粒子原色による
調色方法を開発しました。

納期が遅い 通常2~4週間	解決	短納期 オーダー色を 短納期でお届け致します。	 1色1色のオーダー色を この原色を調合することで お届けできます。
非経済的 20ケース以上 からしかできない		経済的 1ケース (15kg) からOK	
不満足 溶剤型と比較し 平滑性が劣る		高品質 超小粒径により 平滑性は溶剤並み	

※当社比

高平滑性 (造膜モデル図)
従来粉体塗料 → アルティーカー

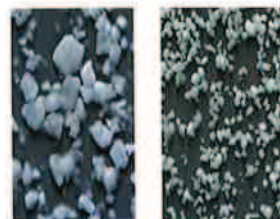
アルティーカー

簡単なオーダーでお届けします。是非ご注文をお願い致します。

製品 / ポリエステル粉体塗料ブロックイソシアネート硬化型
コロナ式静電塗装 手吹きガン向け
金属製品用焼付け塗装

特長 / 塗膜外観に優れ 美しい仕上がりが得られます
超微粒子粉体塗料を混合した塗料。15kgからオーダー可能
調色可能色域は 日塗工カラーカード
淡、中彩域 明度55以上 艶調整可能 3分艶~全艶

超小粒径の拡大写真



従来粉体塗料

アルティーカー

世界初!

粉体塗料を原色化
調合による製造

短納期・小口化を可能に!



Basic & New
NIPPON PAINT

ビリューシア アルティーカラー

〈1袋からオーダーメイド出来る粉体塗料〉

世界初! 粉体塗料を原色化
調合による製造

短納期・小口化を可能に!



アルティーカラー調色塗料 参考性能表

■焼付条件 180℃×15分 (被塗物温度×キープ時間)

■膜厚 50~60μm

■SPCCリン酸亜鉛処理鋼板0.8t

鏡面光沢度	30~90	JIS K 5600 4.7による、60度鏡面光沢度
鉛筆引っかき値	F(艶有)~H(艶消)	JIS K 5600 5.4による、(傷による判定)
付着性	分類0	JIS K 5600 5.6による、1mm巾付着性
耐おもり落下性	30cm	JIS K 5600 5.3による、(1/2φ 500g)
促進耐候性	GR60%	サンシャインウェザーメーター(カーボンアーク灯) 240時間
耐酸性	異常なし	5%硫酸 20℃×120時間
耐アルカリ性	異常なし	5%苛性ソーダ 20℃×120時間

鋼板	SPCC-SD (ダル鋼板)	SPCC-SD (ダル鋼板)	SPCC-SD (ダル鋼板)	ボンデ鋼板	アルミ A1050 A5052	ステンレス SUS304
表面処理	リン酸亜鉛	リン酸鉄	溶剤脱脂	溶剤脱脂	溶剤脱脂	溶剤脱脂
耐湿性	240時間 外観異常なし 分類0	120時間 外観異常なし 分類0	120時間 外観異常なし 分類2	120時間 外観異常なし 分類0	120時間 外観異常なし 分類0	120時間 外観異常なし 分類0
耐水性	240時間 外観異常なし 分類0	120時間 外観異常なし 分類0	120時間 外観異常なし 分類0	120時間 外観異常なし 分類0	120時間 外観異常なし 分類0	120時間 外観異常なし 分類0
耐塩水噴霧性	480時間 1~3mm	120時間 1~3mm	120時間 1~3mm	120時間 3~5mm	240時間 0~1mm	480時間 0~1mm

■耐湿性 JIS K 5600 7.2による50℃ 98%以上 2mm巾付着性

■耐水性 JIS K 5600 6.2による40℃ 2mm巾付着性

■耐塩水噴霧性 JIS K 5600 7.1による5%NaCl 35℃、カット部片側サビ、フレキ巾

【注意事項】・アルミA6063、ステンレスSUS430は性能不十分です。
・各素材とも表面処理状態によって性能差異があります。上記結果は性能保証ではございません。

※塗装については手吹きガンによる推奨条件がございます。

※静電反発を抑制させる塗装ガンをおすすめします。

日本ペイント販売株式会社

工業用塗料本部

TEL 03-5479-3616 FAX 03-5463-5701